

神奇健康椅

組裝、使用和安全指南

2/2 底座



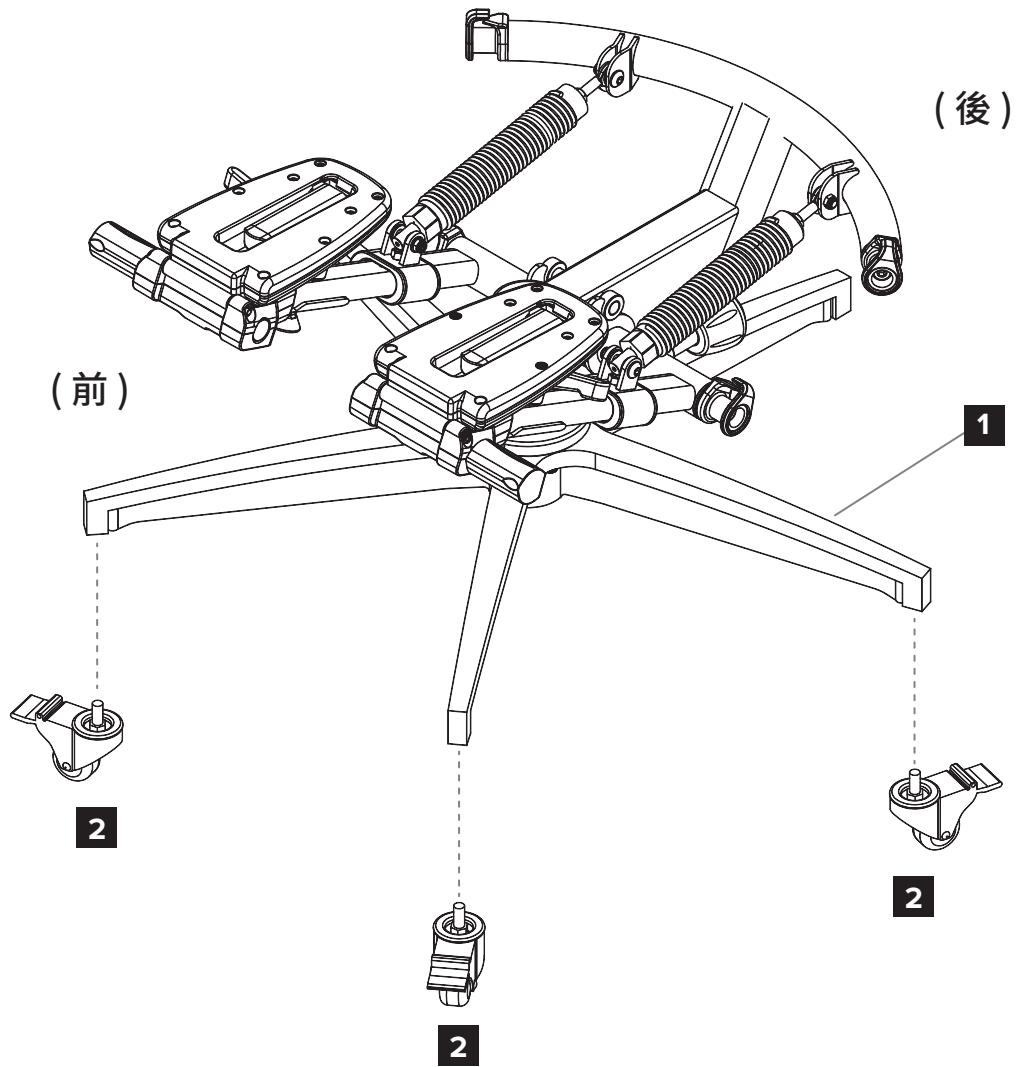
親愛的顧客，感謝您選擇神奇健康椅。
在閱讀並理解本手冊中的說明之前，請勿使用此產品。
請保留此手冊以供日後參考。

▲ 請注意
此產品的最大承重限制為 136 公斤。
▲ 警告
任何運動都可能帶來健康風險。在開始使用此器具進行任何運動計劃之前，請先諮詢醫生。尤其對於以前從未參加過運動、處於懷孕狀態，或患有任何健康問題的人，請務必注意。如果你感到頭暈或暈眩，請立即停止使用此設備。
若此器具沒有正確組裝和使用，可能會導致嚴重身體傷害。請確保在每次使用前將所有螺栓鎖緊。
請遵守本手冊中的所有安全指示。
本產品僅供家庭／辦公室使用。請勿用於機構或商業應用。未能遵守所有警告和指示可能導致嚴重的受傷或死亡。
安全指示
為了降低嚴重受傷的風險，在使用神奇健康椅前，請閱讀以下安全說明。
01 請保存說明書並確保操作者在首次使用神奇健康椅前閱讀本手冊。
02 請確保正確使用彈力帶，以降低受傷的風險。在使用彈力帶進行運動時，請在專業教練指導下安全操作，並做好保護措施。
03 在使用健康椅前，應詳細閱讀使用者手冊。請確保在使用前已正確組裝並鎖緊。
04 建議在組裝或移動此產品時應有兩人在場。
05 內含小零件，請勿讓孩童使用，避免誤食危險。
06 使用產品時安全考量，保持兒童和寵物遠離健康椅操作範圍。
07 請勿在鬆散的地毯或不平坦的地面上使用神奇健康椅。
08 請確保在使用健康椅時，周圍有足夠的空間進行進出和活動。
09 使用前，請檢查神奇健康椅是否有磨損或鬆動的零件，務必在使用之前將其安全鎖緊或更換。
10 請選擇適合您的運動強度。使用產品時，請了解自己身體的極限。
11 使用健康椅時，建議穿著合身衣物，請勿穿著過度寬鬆或懸垂的衣物。
12 使用健康椅時，請謹慎保持平衡，以避免跌倒和造成身體損傷。
13 體重超過 136 公斤的人應避免使用神奇健康椅。
14 健康椅一次只能供一個人使用，本產品設計為成人使用，請勿讓兒童操作。
15 請依步驟操作，並保持踏板上的張力，以避免突然滑脫撞擊到您的身體或其他物體。
16 過度運動可能導致嚴重傷害或死亡。如果你感到昏厥，呼吸短促，或在運動時感到疼痛，請立即停止並諮詢您的醫生或相關醫療人士。

MYSMARTFIT CHAIR

(02)2712-2211#5763
www.MySmartfitChair.com

01 底座零件



1 底座	x 1	a 氣壓棒	x 1
2 腳輪	x 5	b 螺絲－承窩頭內六角	x 2
		E 六角板手－4mm六角板手 (在 椅身 包裝中)	x 1

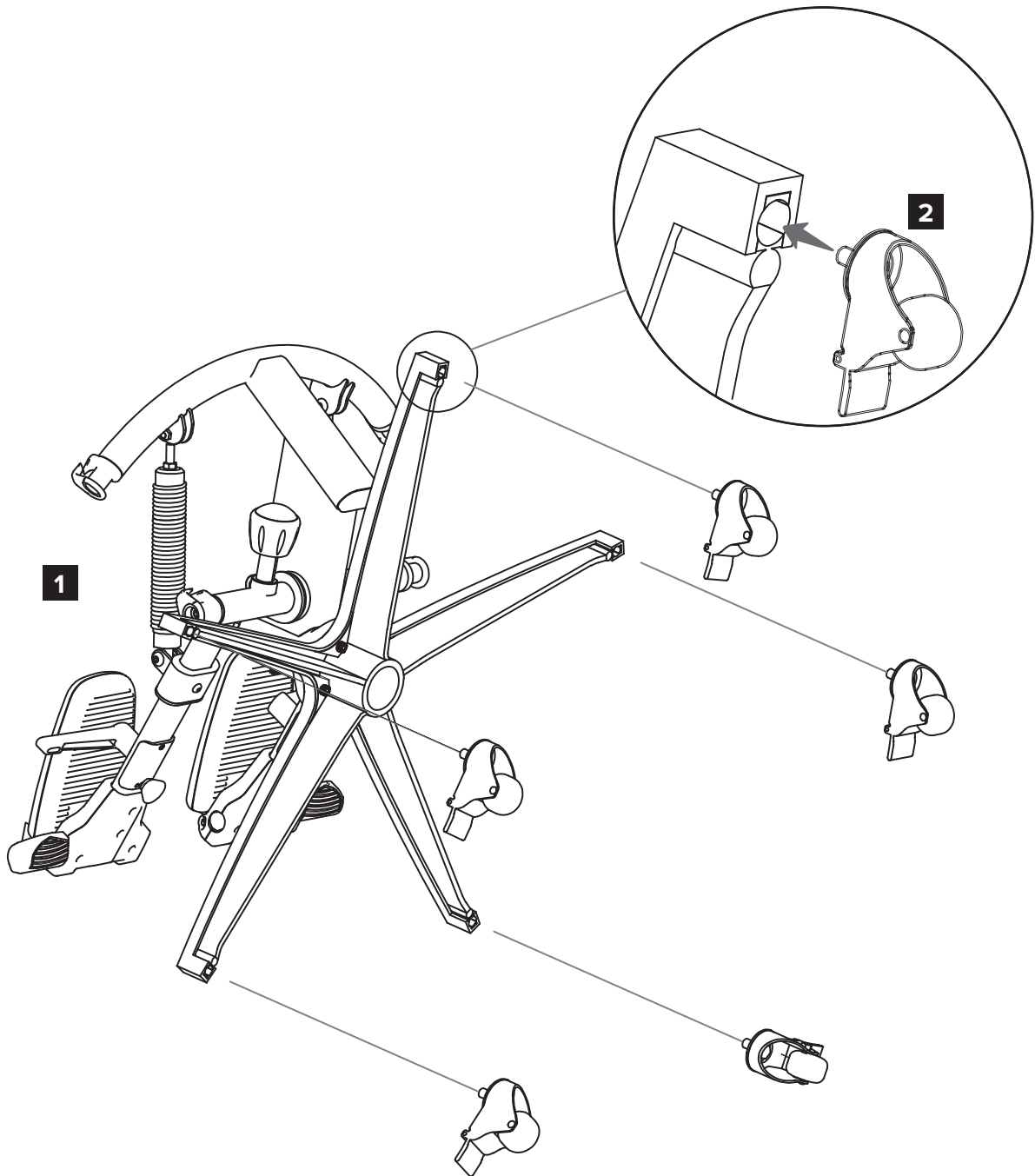
請檢查並確保包裝內含所有零件。如果有任何遺漏，請聯絡我們尋求協助。

02 腳輪組裝

STEP 1

安裝腳輪

將[1 底座]翻面，並將[2 腳輪]依照圖示安裝至正確位置，完整插入腳架中。
可使用膠槌輕輕打入。完成後將底座翻起，並測試滑動是否順暢。

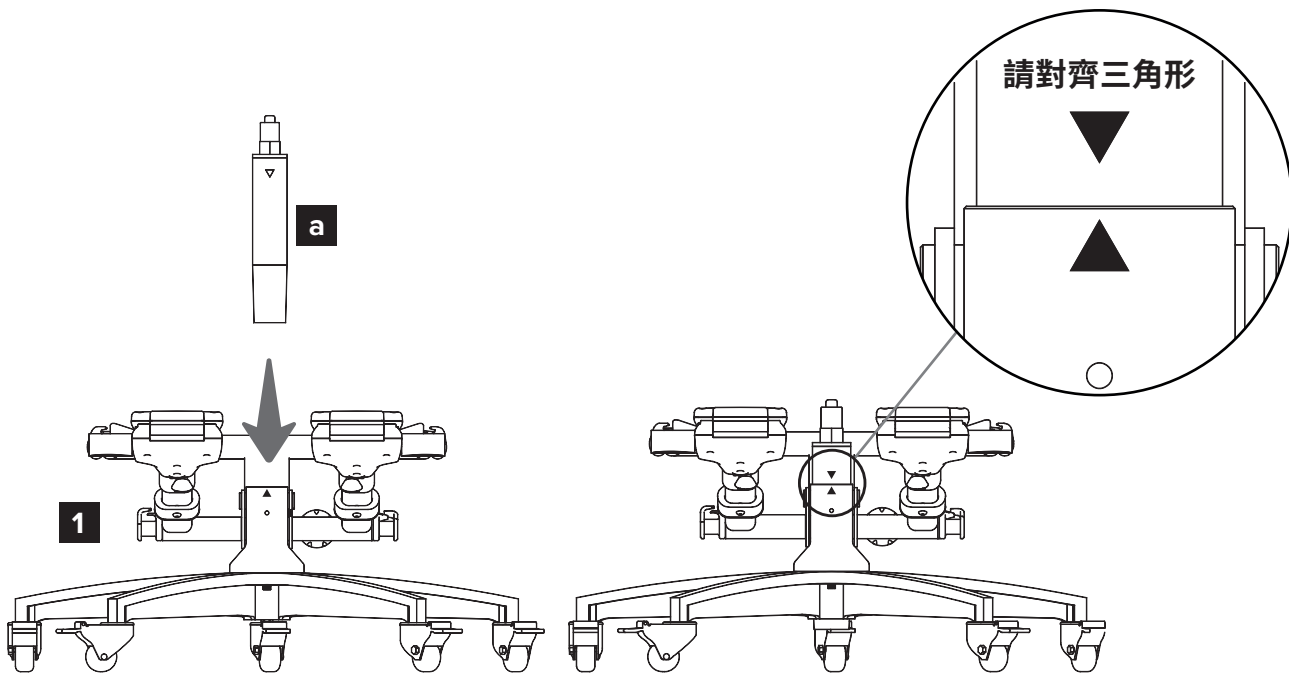


03 氣壓棒組裝

STEP 2

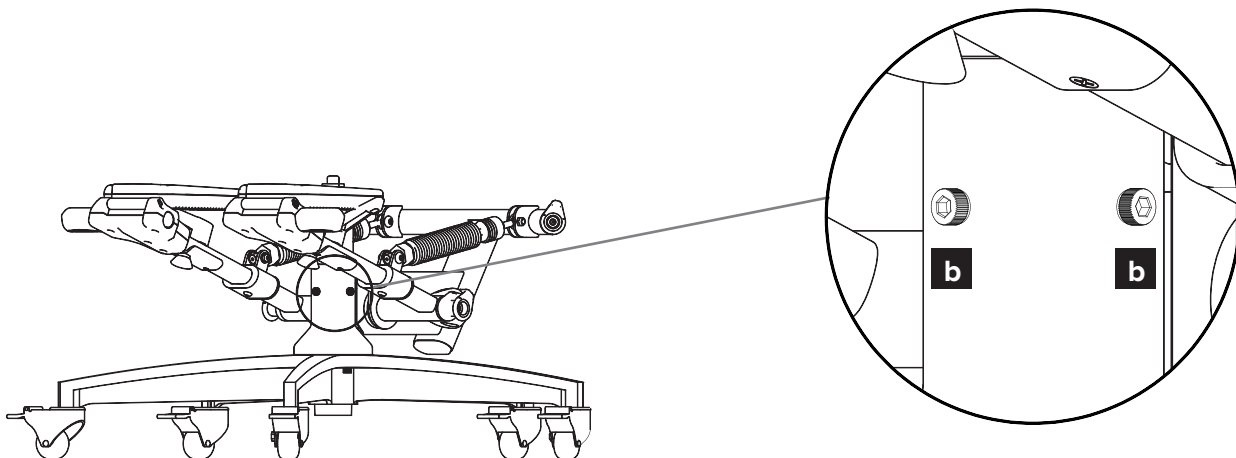
安裝氣壓棒

[a 氣壓棒]上有三角形 ▼ 的標示，與[1 底座]上三角形 ▲ 標示對正後插入。



固定螺絲

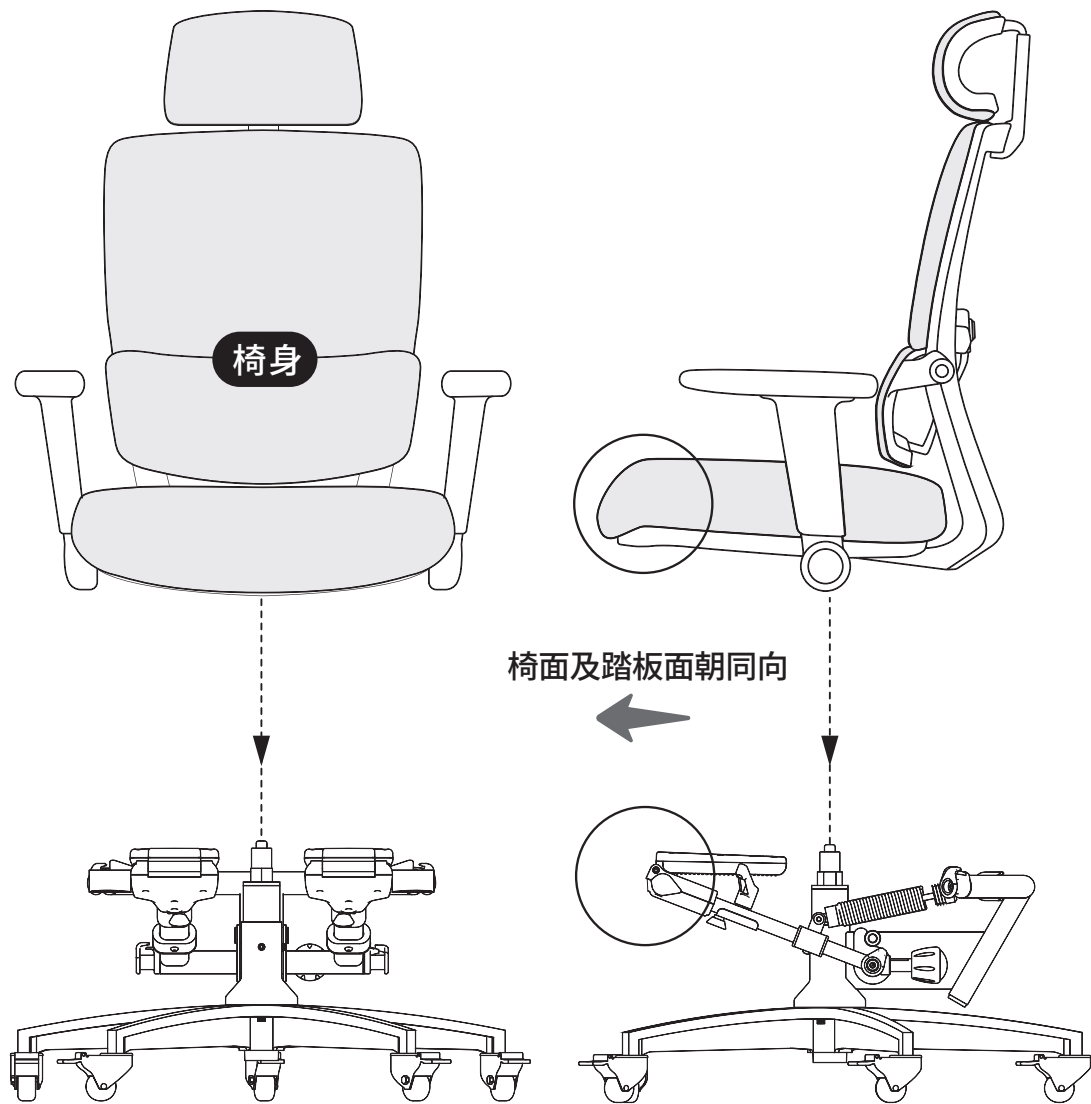
氣壓棒正確插入後，使用[b 螺絲(2PCS)]搭配[E 六角板手(在 椅身 包裝中)]鎖緊即可。



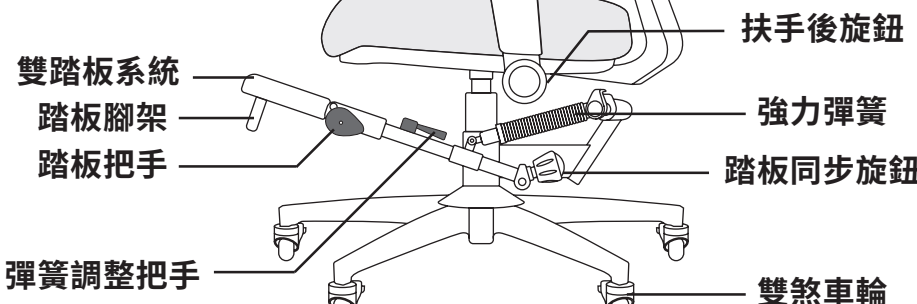
STEP 3

安裝椅身，完成！

確認椅身及椅座面朝同方向後，將椅身安裝於[a 氣壓棒]上，即完成安裝。



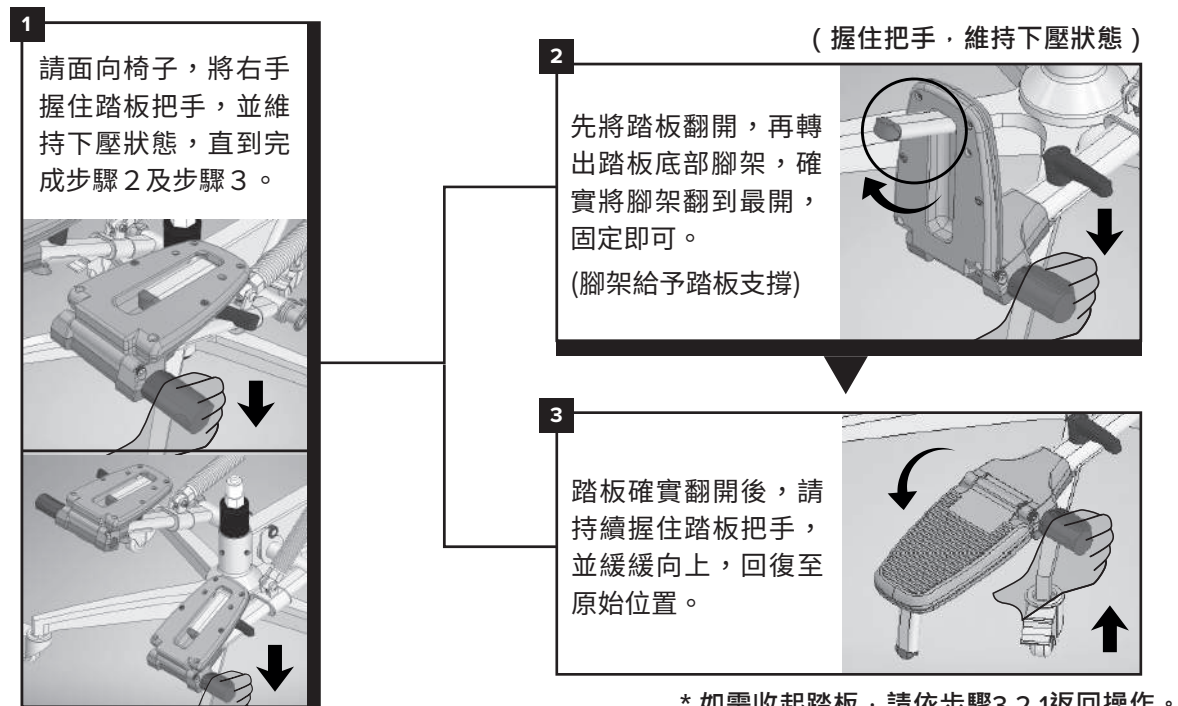
使用前請詳閱功能介紹。



翻開踏板

收回踏板

踏板操作 進行運動時，請依以下步驟1-2-3正確打開踏板。（以右側踏板為例）

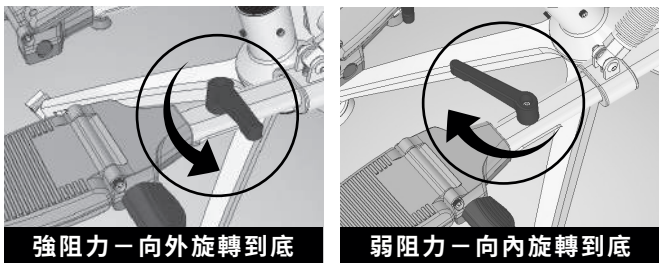


05 使用指引

為了您的使用安全與權益，請在使用前仔細閱讀本說明書。

調整強力彈簧阻力

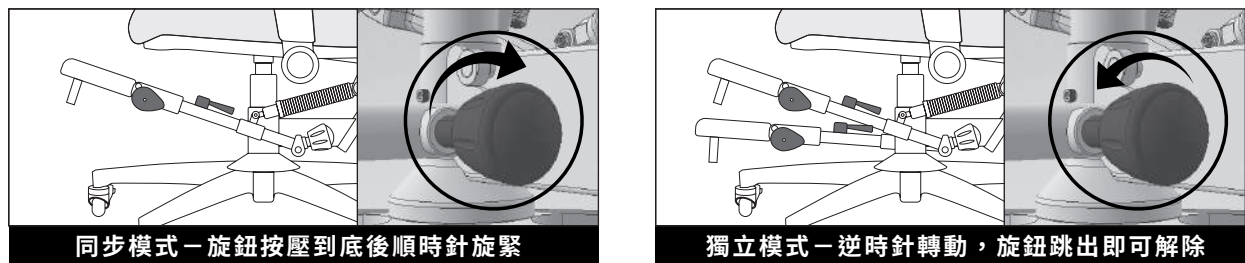
兩側踏板各有一個強力彈簧於踏板臂上，調整彈簧前，請先確保雙踏板已確實依上述步驟翻開，並依需求調整彈簧把手的阻力大小。旋轉至定位後，確保把手固定定位即可。



踏板同步旋鈕

同步模式—兩側踏板同時向上或向下。
獨立模式—兩側踏板單獨運作。

獨立模式提供更多運動情境選擇，建議一般情況下保持獨立模式；且使用前須確保兩側踏板的彈簧設定在同一個阻力模式。（詳見使用手冊）
**獨立模式下，踩踏時左右踏板會有些微不同步屬正常現象。



雙煞車輪

請注意！
進行運動時，剎車輪務必上鎖以確保安全。



扶手後旋

按下[扶手後旋鈕]後可以往後扳，後扳90度後會自動上鎖，要回復原來狀態同樣按下後往前扳90度後自動上鎖，可依使用狀態自行調整。



注意

我們只推薦此神奇健康椅使用手冊中所指示的運動。禁止站立或跪在椅子上。
本產品僅供家庭／個人使用。請勿用於機構或商業應用。未能遵守所有警告和指示可能導致嚴重的受傷或死亡。

保養一般建議

為了充分發揮「神奇健康椅」的最佳效用，我們建議以下操作：

清潔
請使用柔軟的布和溫水，搭配肥皂，清潔椅子的所有非金屬表面。如果您不小心弄髒了皮料，請使用「PU皮革清潔劑」來去除污漬。請勿使用「油性」及「含蠟」的保養品，因為這些溶劑可能會損害材料。為了清除所有金屬表面上的灰塵（彈簧、踏板、腳架），請使用乾軟布擦拭。定期使用乾軟布清潔彈簧滑軌，以減少灰塵聚積，影響滑動順暢度。清潔時請帶手套保護，確保椅子固定不動，並注意自身安全。

定期檢查
請在使用第一個月後，檢查椅子底座和扶手上的螺絲是否已擰緊，並每兩個月定期檢查一次，以確保安全運行。

儲藏
不使用時，請避免將椅子暴露在直射陽光下。若在幾天內都不會使用椅子，建議用布或毛巾覆蓋保護，避免灰塵或陽光直射損壞。為了保護坐墊彈性和材料壽命，在儲藏期間請勿將物品堆疊在椅子上。